



Ministerio
de Salud Pública

Campaña vacunación anti-influenza 2025

Unidad de Inmunizaciones

Área de Vigilancia en Salud de la Población

Semana 12





Ministerio
de Salud Pública

Dosis administradas

31/03/25 al 21/06/2025

• 465.184

• (+3,4%)



Personal de Salud

• 24.994 (+1,8%)



Servicios esenciales

• 4.122 (+1,6%)



Exposición laboral de riesgo con aves

• 925 (+3,7%)



Personas privadas de libertad

• 5.462 (+2,0%)

Personas gestantes

• 4.978 (+6,2%)



ELEPEM

• 17.997



Enfermedades crónicas

• 178.257 (+3,0%)



Sin factores de riesgo

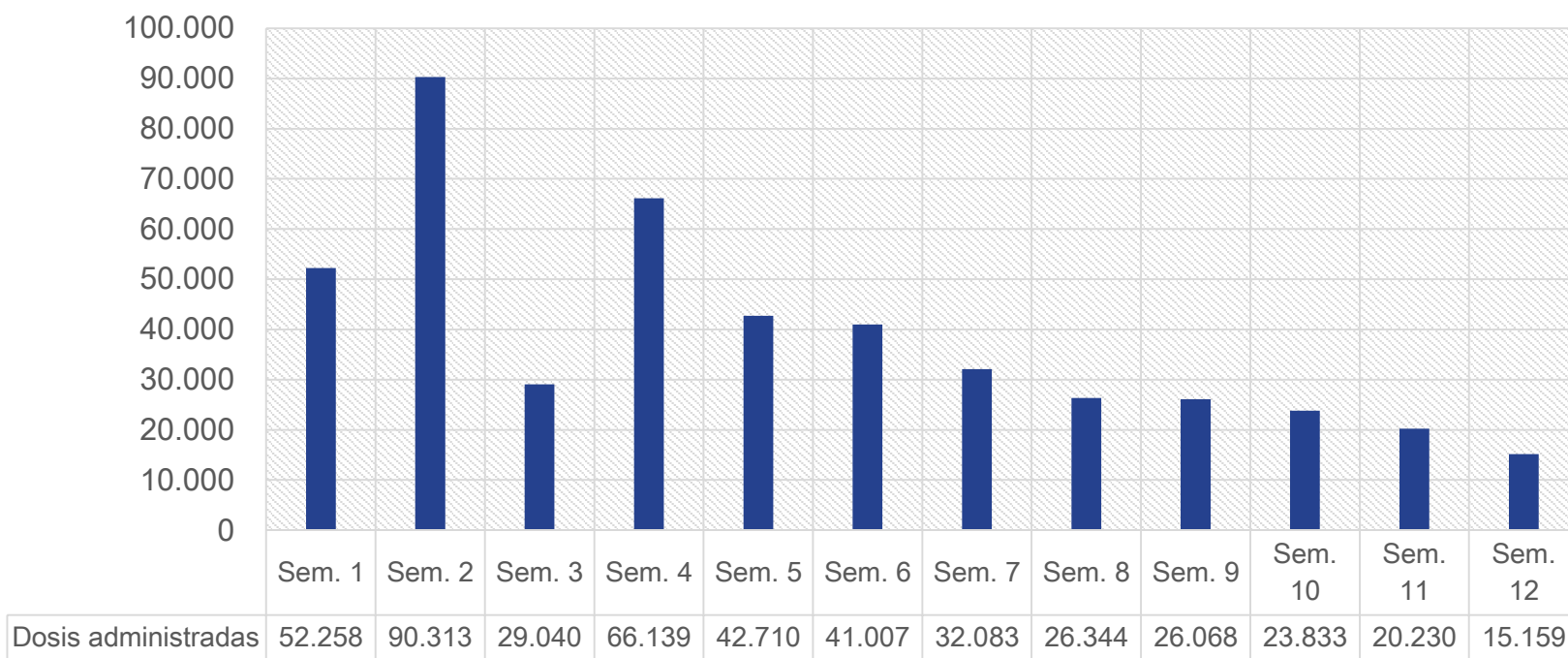
• 228.476 (+4,3%)



* El porcentaje entre paréntesis indica el aumento relativo de dosis administradas en la semana 12 en comparación con lo reportado en la semana 11.

Fuente: Sistema Informático de Vacunas, datos obtenidos al 21 de junio de 2025

Evolución semanal de dosis administradas de vacuna anti influenza según semana de campaña 2025



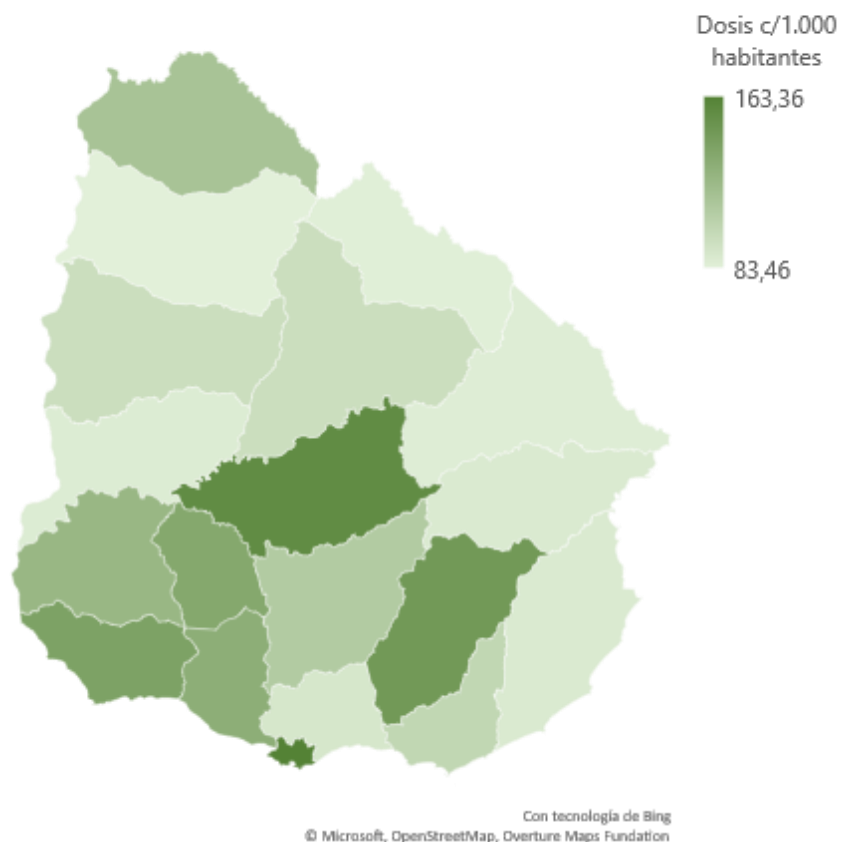
Aclaraciones: La campaña de vacunación del 2025 comenzó el 31 de marzo. La semana 3 de la campaña coincidió con semana de turismo, lo que explica en gran medida la caída de las dosis administradas en esa semana. Las dosis reportadas semanalmente pueden diferir mínimamente con relación a reportes previos debido a proceso de depuración y control de calidad de los actos vacunales realizados posteriormente.

Fuente: Sistema Informático de Vacunas, datos obtenidos al 21 de junio de 2025



Ministerio
de Salud Pública

Dosis administradas de vacuna anti influenza



DEPARTAMENTO	DOSIS ADMINISTRADAS
ARTIGAS	9.975
CANELONES	53.325
CERRO LARGO	8.342
COLONIA	19.973
DURAZNO	9.775
FLORES	3.636
FLORIDA	7.664
LAVALLEJA	5.874
MALDONADO	22.045
MONTEVIDEO	237.106
PAYSANDÚ	12.258
RÍO NEGRO	5.056
RIVERA	10.520
ROCHA	7.887
SALTO	11.834
SAN JOSÉ	15.616
SORIANO	11.040
TACUAREMBÓ	9.846
TREINTA Y TRES	4.412

*Habitantes según población objetivo por edad

Fuentes: RUCAF, Sistema Informático de Vacunas, datos obtenidos al 21 de junio de 2023

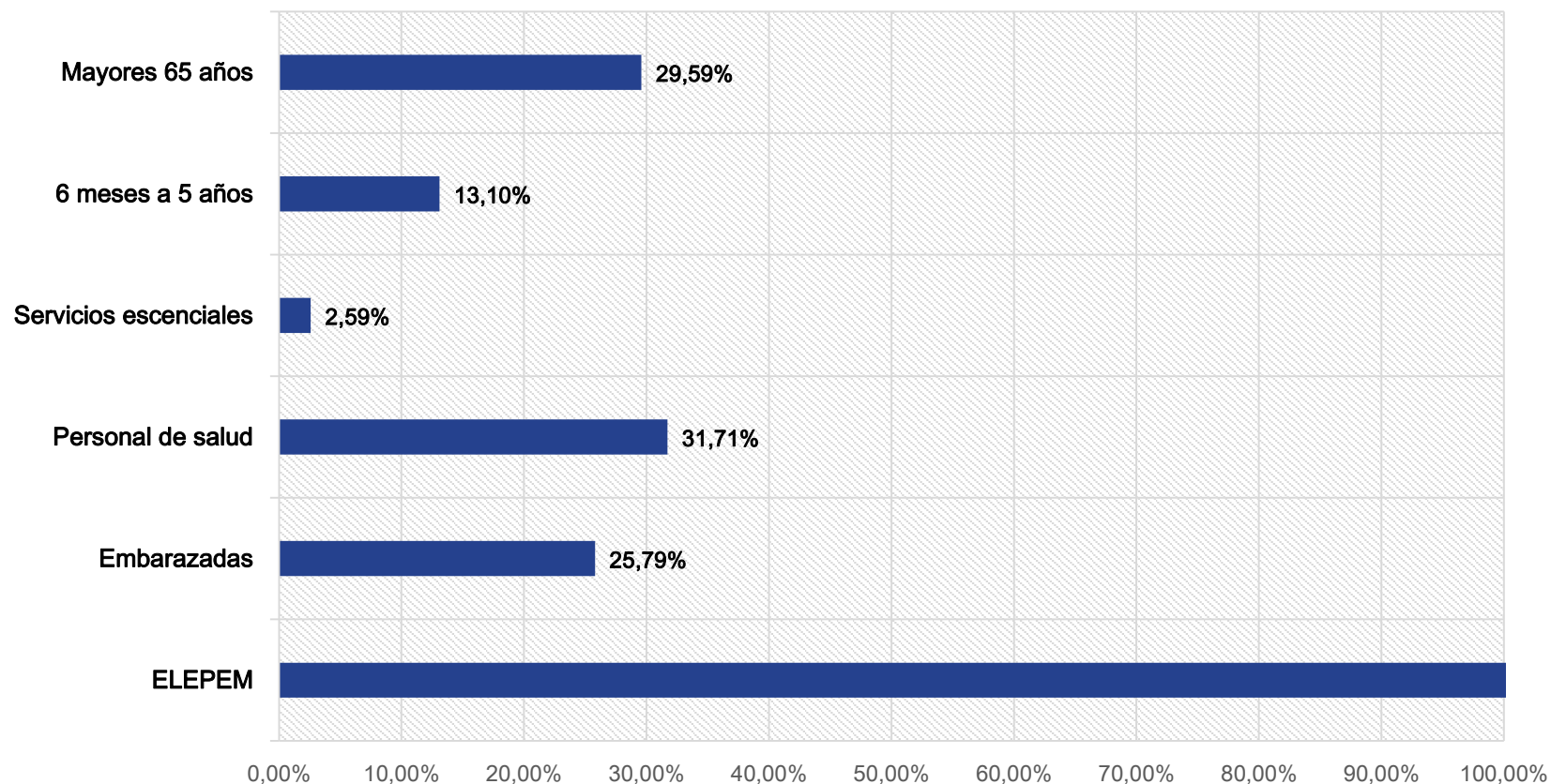
Avance cobertura vacunal en grupos etarios

Semana 12

DEPTO.	Población por grupo etario					Personas vacunadas				Cobertura vacunal			
	0-5 años	6-15 años	16-64 años	+65 años	Total	0-5 años	6-15 años	16-64 años	+65 años	0-5 años	6-15 años	16-64 años	+65 años
ARTIGAS	6.079	12.348	54.988	12.655	86.070	353	845	5.075	3.685	5,81%	6,84%	9,23%	29,12%
CANELONES	33.295	80.314	384.270	93.578	591.457	3.123	4.295	21.960	22.531	9,38%	5,35%	5,71%	24,08%
CERRO LARGO	6.076	13.421	62.038	15.986	97.521	262	680	3.811	3.567	4,31%	5,07%	6,14%	22,31%
COLONIA	7.156	18.136	90.719	26.631	142.642	999	1.459	8.515	8.838	13,96%	8,04%	9,39%	33,19%
DURAZNO	3.701	8.465	40.775	9.683	62.624	713	938	5.086	2.960	19,27%	11,08%	12,47%	30,57%
FLORES	1.403	3.440	17.021	4.898	26.762	218	336	1.610	1.452	15,54%	9,77%	9,46%	29,64%
FLORIDA	3.856	8.867	44.739	12.020	69.482	353	524	3.214	3.531	9,15%	5,91%	7,18%	29,38%
LAVALLEJA	2.032	4.820	26.396	6.827	40.075	172	347	2.363	2.967	8,46%	7,20%	8,95%	43,46%
MALDONADO	11.670	27.404	145.479	31.990	216.543	1.208	1617	9.814	9.266	10,35%	5,90%	6,75%	28,97%
MONTEVIDEO	72.821	173.631	956.923	248.091	1.451.466	14.605	19.457	115.140	86.201	20,06%	11,21%	12,03%	34,75%
PAYSANDU	7.734	17.343	82.058	19.754	126.889	618	1.198	5.692	4.684	7,99%	6,91%	6,94%	23,71%
RIO NEGRO	3.453	8.454	37.738	8.725	58.370	294	486	2.343	1.910	8,51%	5,75%	6,21%	21,89%
RIVERA	8.206	17.710	79.793	18.762	124.471	407	806	5.337	3.902	4,96%	4,55%	6,69%	20,80%
ROCHA	4.739	11.636	57.725	15.610	89.710	219	557	3.610	3.472	4,62%	4,79%	6,25%	22,24%
SALTO	9.495	21.584	90.256	20.459	141.794	752	1.363	5.452	4.153	7,92%	6,31%	6,04%	20,30%
SAN JOSE	6.395	16.388	77.086	19.220	119.089	874	1.445	7.360	5.790	13,67%	8,82%	9,55%	30,12%
SORIANO	5.109	11.734	56.572	15.063	88.478	664	993	4.946	4.343	13,00%	8,46%	8,74%	28,83%
TACUAREMBO	6.172	13.498	66.314	16.089	102.073	453	828	4.609	3.888	7,34%	6,13%	6,95%	24,17%
TREINTA Y TRES	2.702	6.434	32.433	8.578	50.147	206	356	2.067	1.763	7,62%	5,53%	6,37%	20,55%
TOTAL GENERAL	202.094	475.627	2.403.323	604.619	3.685.663	26.493	38.530	218.004	178.903	13,11%	8,10%	9,07%	29,59%

*Población por grupo etario estimada según datos disponibles en el registro único de cobertura en asistencia formal en salud (RUCAF) a 2024. En color verde se resaltan aquellos grupos etarios considerados como objetivo a vacunar durante la campaña. **Fuente:** Sistema Informático de Vacunas, datos obtenidos al 21 de junio de 2025.

Cobertura vacunal estimada en grupos prioritarios



*Población por grupo etario estimada según datos disponibles a 2025.

Fuente: Sistema Informático de Vacunas, datos obtenidos al 21 de junio de 2025.



Dirección:

Avda. 18 de Julio 1892,
Montevideo, Uruguay.

Teléfono: 1934



msp.gub.uy

